

Presentación General.

Grupo Salba

Nosotros

- ✓ Nuestro Grupo Salba se compone de 2 Areas de Negocios:
 - ✓ Consultoría en Automatización e Informática Industrial. Siendo especialistas en Redes Industriales (Redes OT)
 - ✓ Desarrollo de Entrenamientos en el área industrial adecuado a la necesidad del cliente en entrenamientos técnicos y especializados.



Sistema Información Planta

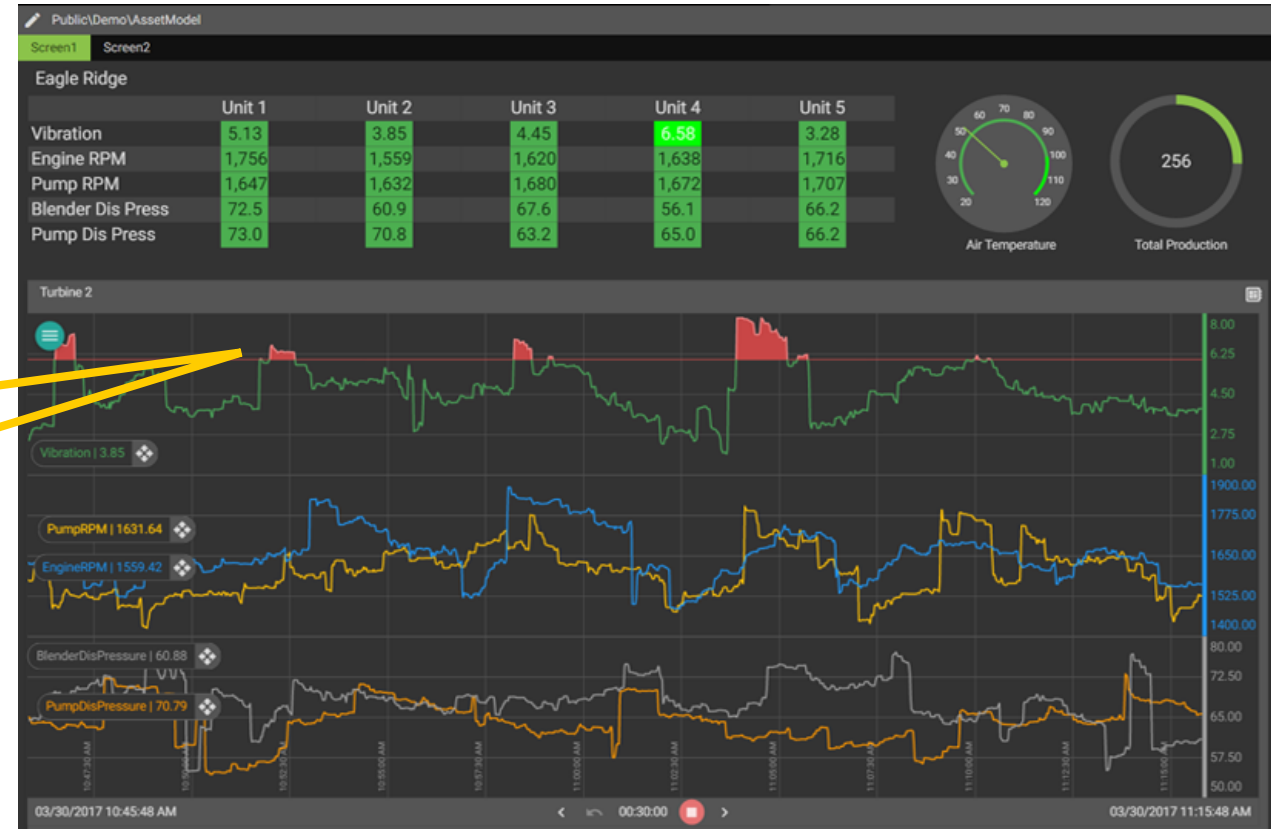
Colecta – Almacena – Análisis

Consultoría que realizamos

- ✓ Sistema de Información y Gestión de Plantas Industriales.
- ✓ Tomamos los datos desde cualquier Sistema Scada/DCS/PLCs



Datos
Transformados
en Información



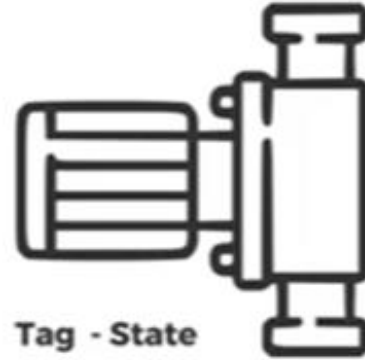
Analiza tus datos y conecta el trabajo operacional



Analice su estado operativo y tome mejores decisiones operacionales.

Análisis para una mejor Gestión de Activos y Eventos

Asset Model



Tag - State
Tag - Temperature
Tag - Flow
Tag - Vibration



Tag - State
Tag - Temperature
Tag - Flow
Tag - Vibration



Events



Pump Overload - Vibration > 10

Asset - West Facility.Tank1.PumpA

Start - 1/10/2019 @ 9:35AM

End - 1/10/2019 @ 9:38AM

Duration - 00:03:00

Stats - Vibration Max - 14.5, Temperature Range - 38.4



Nuestra Solución

ERP



NIVEL 4



Portal Operacional
Reportes y Gestión
de Plantas



NIVEL 3



PLANTA MATERIAS PRIMAS

LINEAS DE
PRODUCCION/PROCESOS

LOGISTICA

Control PLC/Scada HMI/
Multimarca
Datos de Operación
Hoja de Reportes

Control PLC/Scada
HMI/DCS/ Multimarca
Datos de Operación
Hoja de Reportes

Control PLC/Scada
HMI/DCS/ Multimarca
Datos de Operación
Hoja de Reportes

Centralización y Unificación de la información Para una mejor gestión operacional



Planta A



Planta B



Planta C

Ciberseguridad Industrial

Protección para redes OT y
Sistemas de Control

Ciberseguridad y monitoreo en Redes OT (Tecnologías Operacional)

- ✓ Partner Fortinet Especialista en Redes Industriales OT

FORTINET

- ✓ Solución especializada para Redes OT en Sistemas Scadas/DCS y PLCs multimarca



Protocolos Industriales

ABB, Allen-Bradley/Rockwell, Bristol Babcock, Beckhoff, Emerson, General Electric, Honeywell, IBM, Mitsubishi, Motorola, Rockwell Automation, Schneider Electric, Siemens, Yokogawa

ABB PGP2PGP, Aspentech Cim/IO, BACNet, Beckhoff ADS, BSAP (encapsulated serial), BSAP IP, CC-LINK IE, CEI 79-5/2-3, COTP, DNP3, Emerson DeltaV, Enron Modbus, EtherCAT, EtherNet/IP - CIP,

Foundation Fieldbus, Foxboro IA, Generic MMS, GE EGD, GE iFix2iFix, GE SRTP, GOOSE, Honeywell Experion protocols, Kongsberg Net/IO, IEC 60870-5-7 (IEC 62351-3 + IEC 62351-5), IEC 60870-5-101 (encapsulated serial), [IEC 60870-5-104](#), [IEC-61850](#) (MMS, GOOSE, SV), IEC DLMS/COSEM, ICCP, Masterbus 300, Modbus/RTU, Modbus/TCP, Modbus/TCP - Schneider Unity extensions, MQTT, OPC, PCCC, PI-Connect, Profinet/DCP, Profinet/I-O CM, Profinet/RT, ROC, Sercos III, Siemens S7, S7 Plus, Telvent OASyS DNA, Triconex TSAA, Vnet/IP

Conectamos y
Transformamos los datos
en Información

Grupo Salba

www.gruposalba.cl

info@gruposalba.cl

Fanor Velasco #85, Oficina 202

Santiago

Chile.